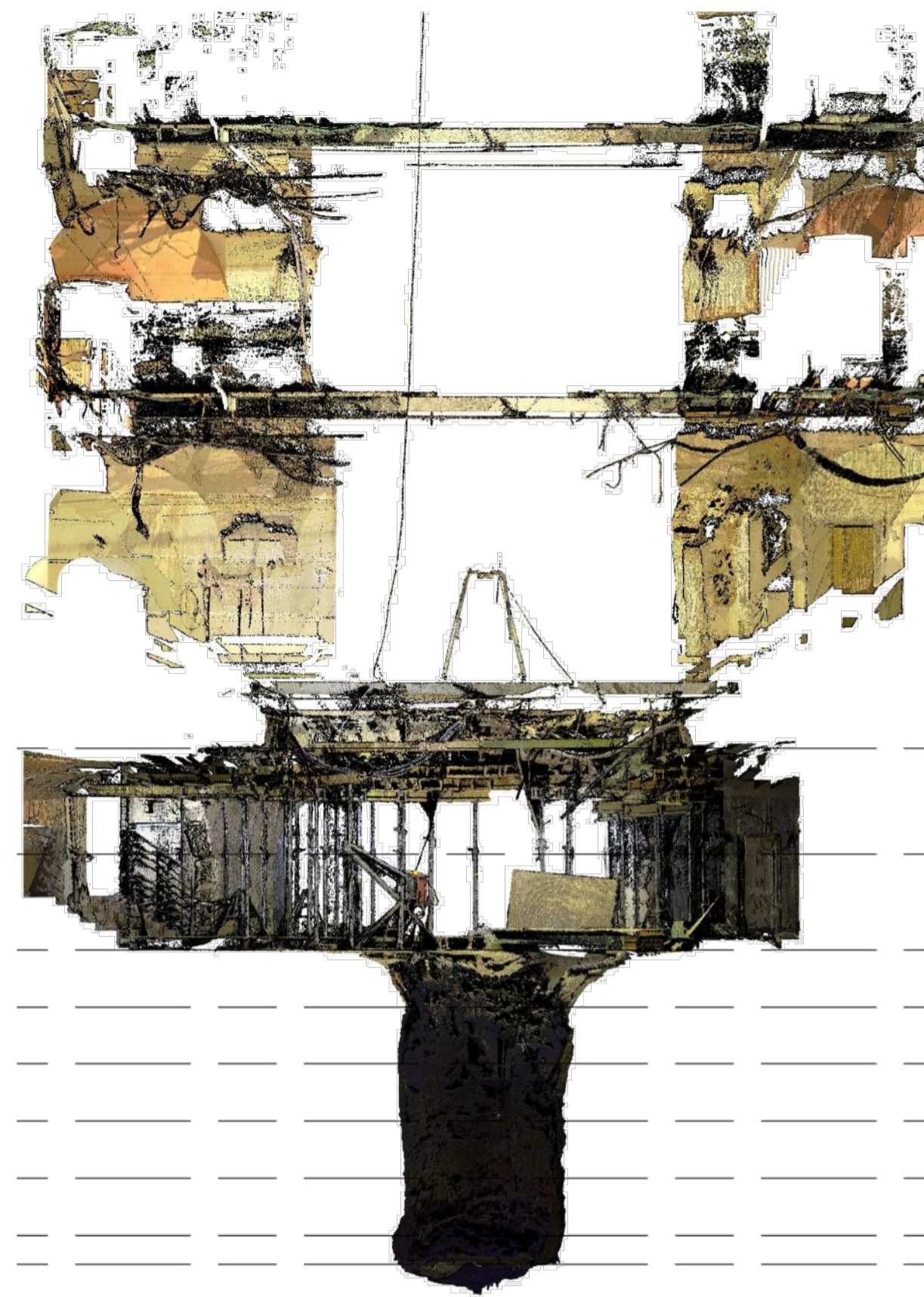
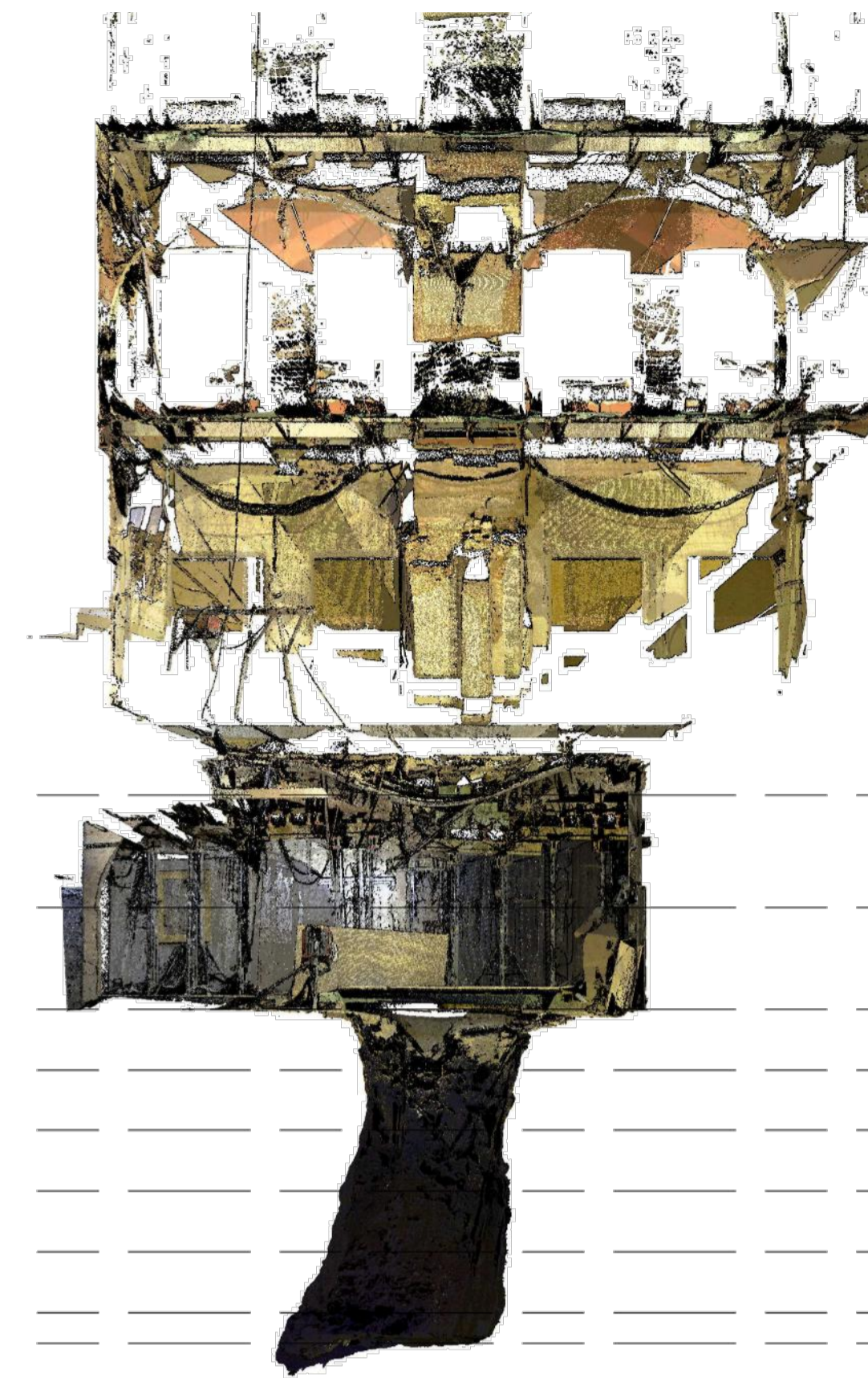




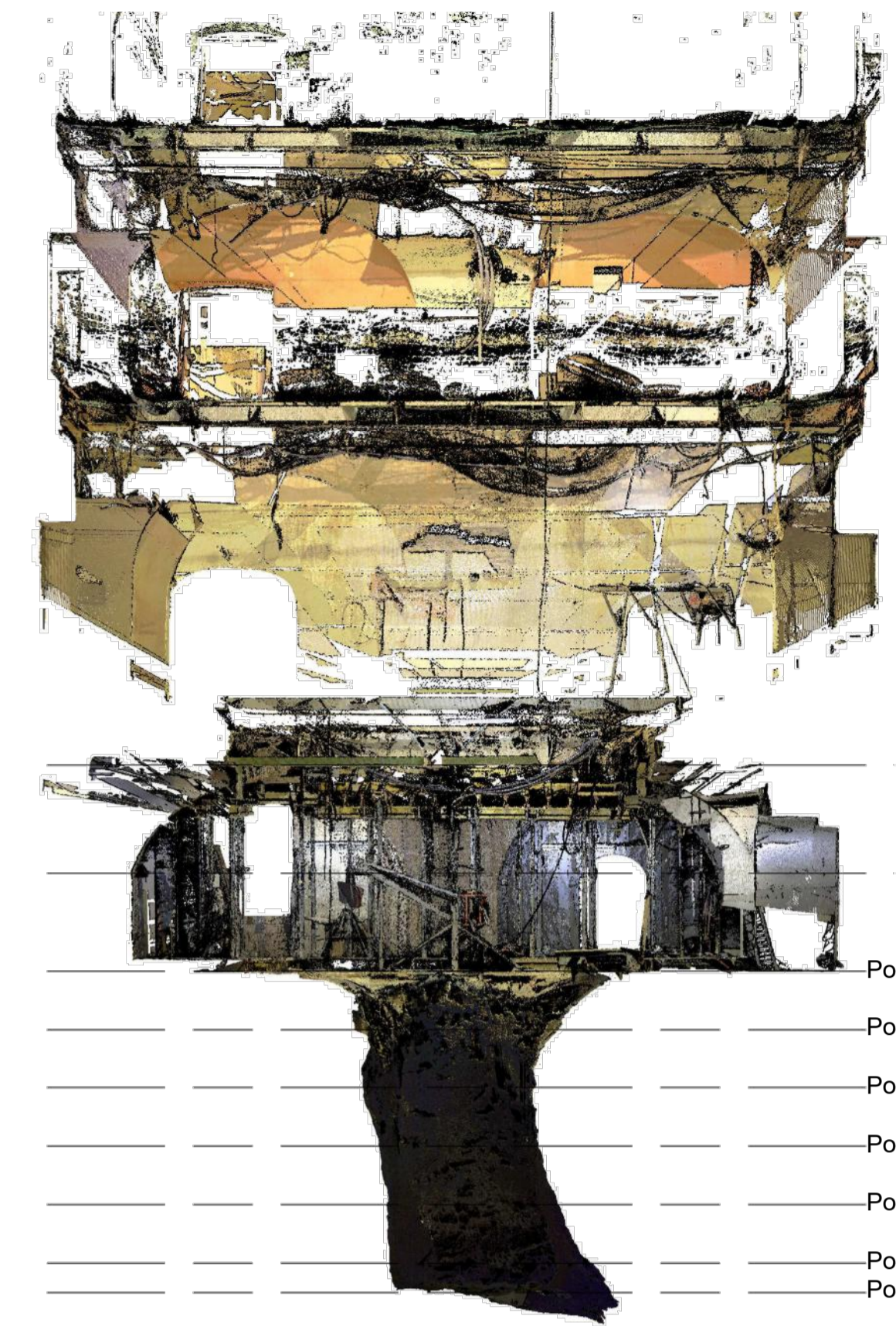
Przekrój A-A



Przekrój B-B

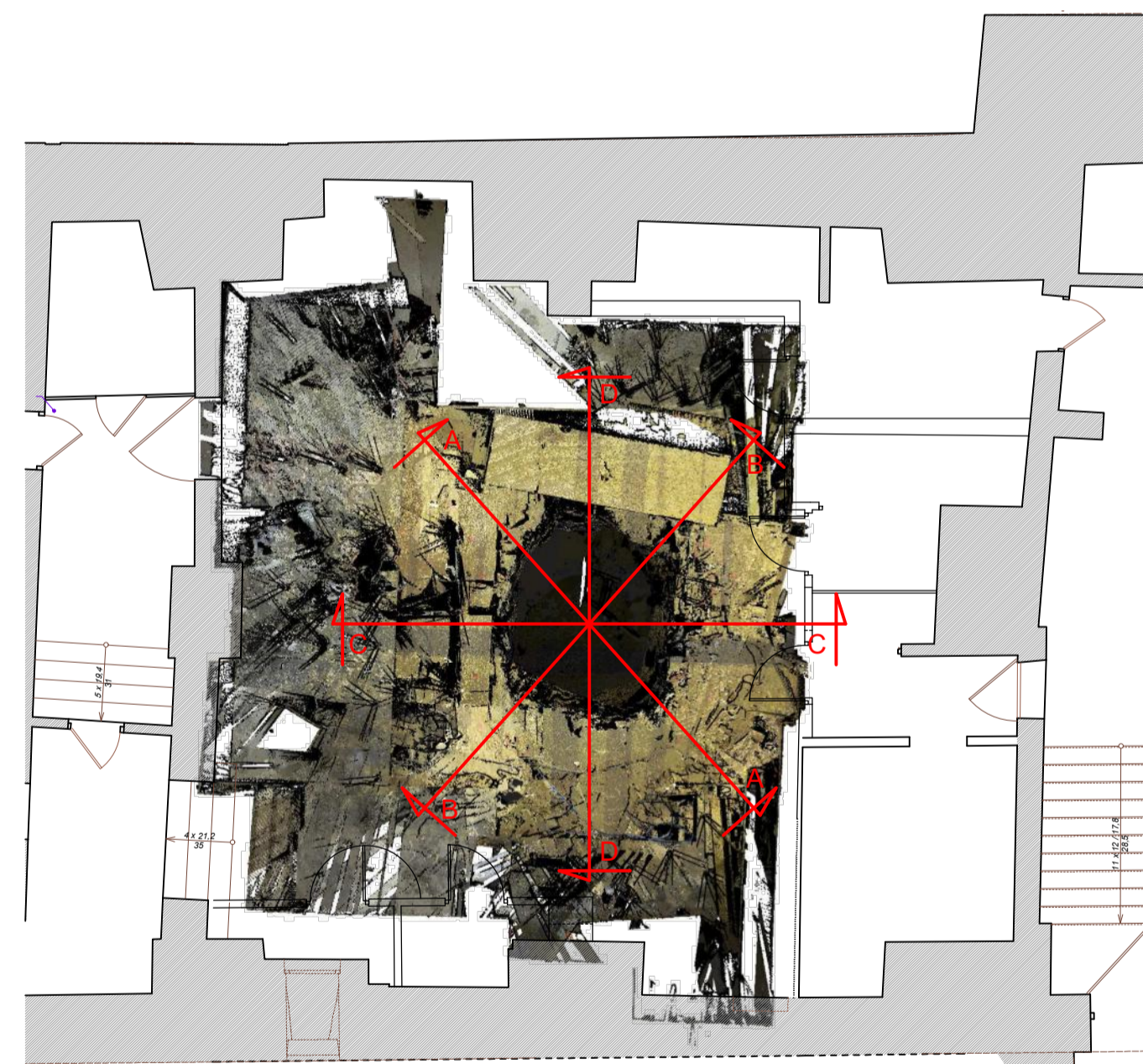


Przekrój C-C

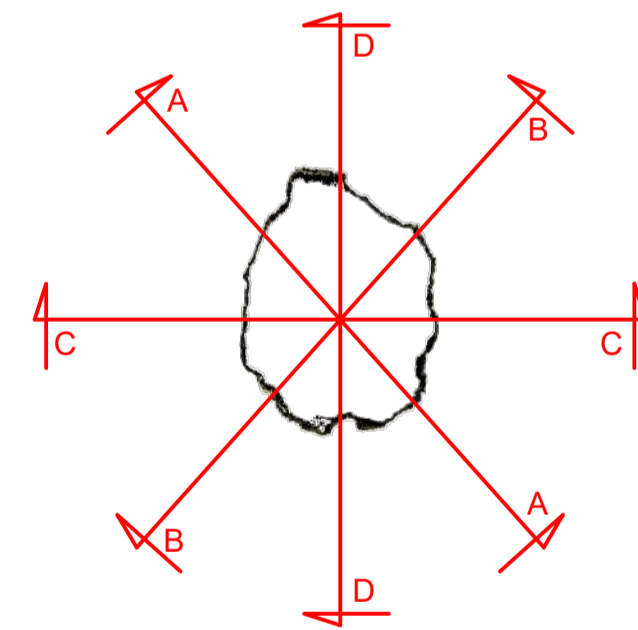


Przekrój D-D

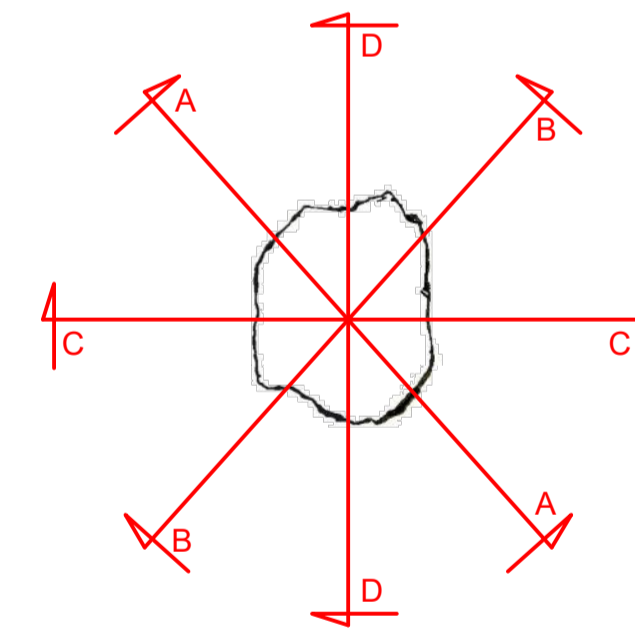
- Poziom posadzki piwnicy = 20,97 m n.p.m.
- Poziom -1 m pod posadzką = 19,97 m n.p.m.
- Poziom -2 m pod posadzką = 18,97 m n.p.m.
- Poziom -3 m pod posadzką = 17,97 m n.p.m.
- Poziom -4 m pod posadzką = 16,97 m n.p.m.
- Poziom -5 m pod posadzką = 15,97 m n.p.m.
- Poziom -5,5 m pod posadzką = 15,47 m n.p.m.



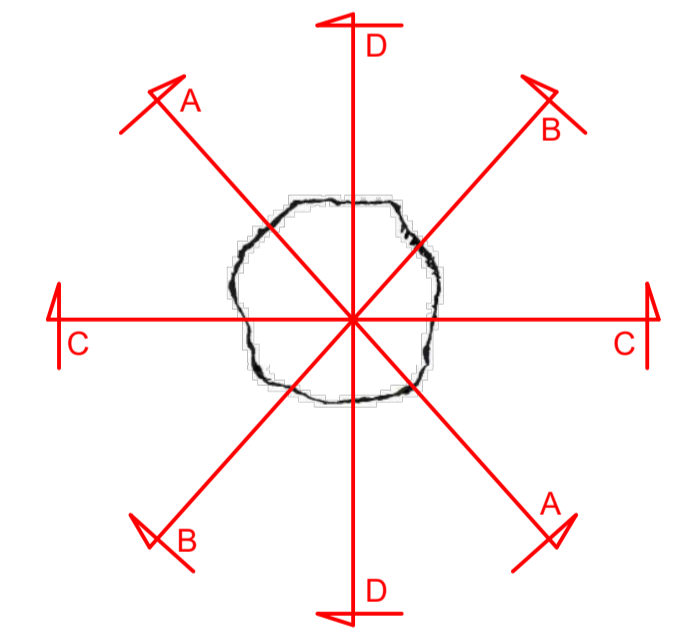
Poziom posadzki w piwnicy



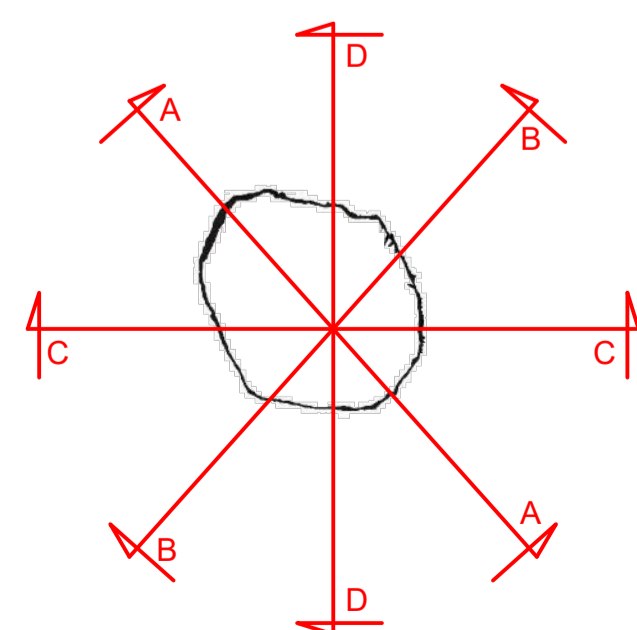
Poziom -1 m pod posadzką piwnicy



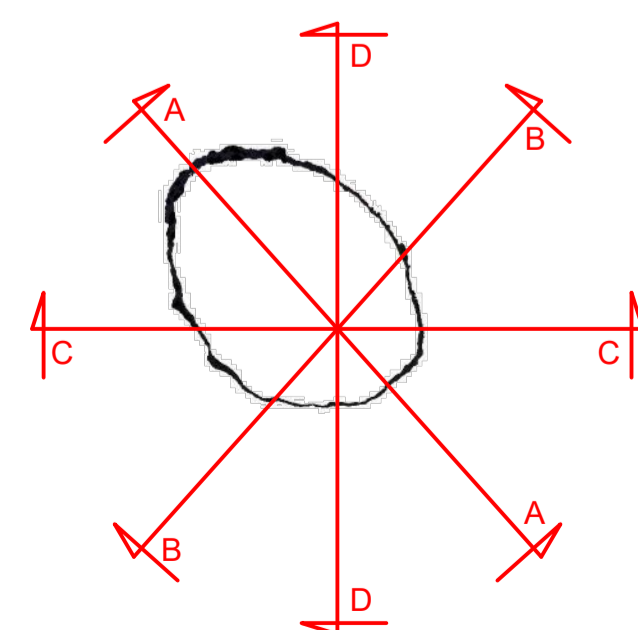
Poziom -2 m pod posadzką piwnicy



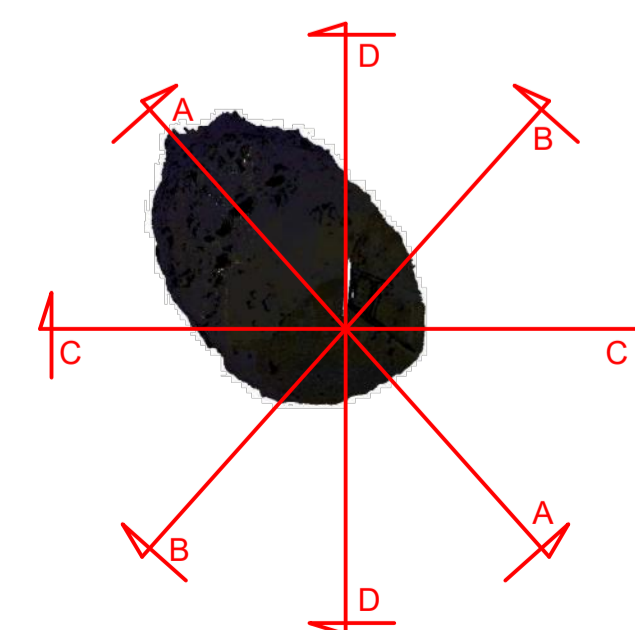
Poziom -3 m pod posadzką piwnicy



Poziom -4 m pod posadzką piwnicy



Poziom -5 m pod posadzką piwnicy



Poziom -5,5 m pod posadzką piwnicy

PROJEKTOWANIE NADZORY EKSPERTYZY BUDOWLANE STANISŁAW M. KAMIŃSKI		PROJEKTOWANIE, NADZORY, EKSPERTYZY BUDOWLANE INŻ. STANISŁAW M. KAMIŃSKI UL. ZAJĘCZA 14K, 70-795 SZCZECIN	
Nazwa i adres zlecenia:	ZAMEK KSIĄŻĄT POMORSKICH W SZCZECINIE ul. Korsarzy 34, 70-540 Szczecin		
Tytuł opracowania:	Ekspertyza techniczna dotycząca ustalenia przyczyn katastrofy budowlanej z dn. 11.05.2017r. w budynku Zamku Książąt Pomorskich w Szczecinie oraz jej oddziaływania na skrzydło północne Zamku Książąt Pomorskich		Data: 09.2019
Tytuł rysunku:	Skan zapadliska		
Opracował:	Imię i nazwisko: inż. Stanisław Kamiński	Nr uprawnień: upr. nr 29/Sz/2000	Podpis:
Opracował:	dr inż. Stefan Nowaczyk	upr. nr 74/Sz/78	Skala: 1:100, 1:50
			Rysunek nr: E2